



令和6年度
卒業生の
進路に関する
報告書



特別支援学校におけるキャリア教育の今後の方向性

—社会構造の変化と令和の日本型学校教育の理念を踏まえて—

近年、社会構造は大きく変容している。企業の人材不足は深刻化し、業務の多様化・複合化が進む一方で、AI・DXの進展により単純作業は自動化されつつある。

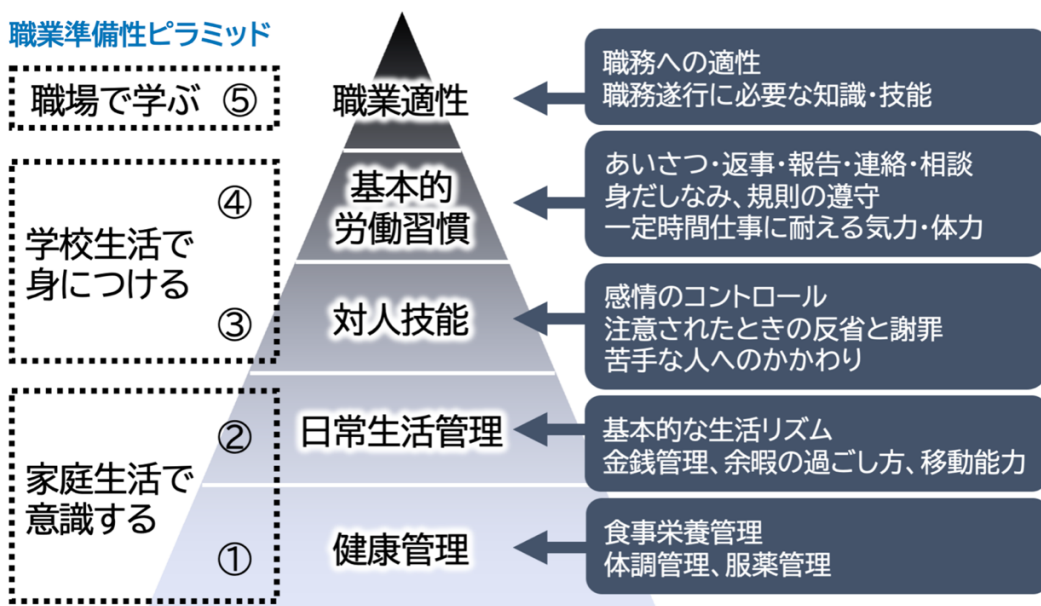
令和の日本型学校教育が掲げる「個別最適な学び」と「協働的な学び」は、まさにこうした社会変化に対応しながら、誰もが自分らしく活躍できる社会を目指す理念である。

特別支援学校のキャリア教育もまた、この理念や社会の変化を見据え、進化していく必要があるのではないだろうか。

1 スキル育成だけではなく「働く基盤」を育てるキャリア教育へ

特別支援学校高等部におけるキャリア教育において、「作業学習」や「現場実習」にフォーカスされてきた傾向があり、生活基盤を整える部分は、日常生活の指導や生活科（生活単元学習）、自立活動などで学習してきた傾向がある。

しかし、職業準備性ピラミッド（下図）が示すように、真に安定した職業生活を築くためには、キャリア教育という大きな枠組みで「働くマインド」「生活基盤」「社会的スキル」といった土台を育成し、その上で「職業的スキル」を積み重ねていくことが不可欠であると考える。



生活リズム、情緒の安定、コミュニケーション、自己調整力、基本的労働習慣などの基礎が整ってこそ、職場で求められるスキルや複合的な業務へ、柔軟に向き合うことができるのではないかと考える。

2 多様で複合的な体験から「自己理解」と「業務理解」を深める

社会が求める人材像は、単一の作業を繰り返す「作業マシン」ではなく、変化する場面に柔軟に対応しながら、複数の業務を組み合わせこなせる人である。

そのためには、高等部3年間を「**自分を知り、働く世界を知り、自分と職業を結びつける**」プロセスとして意図的にデザインする必要があると考える。

- さまざまな作業・職種に触れる多面的な学習機会
- 実習前後の振り返りを通じた自己理解の深化
- 業務分析（何を、なぜ、どう行うのか）を通じた職場理解
- 自分の得意・不得意、疲れ方、続け方を言語化する支援

こうした体験の積み重ねは、障がいの有無にかかわらず、生徒が社会変化に適応できる“しなやかな力”となるのではないだろうか。

3 社会的ニーズの変化に応じた新たな職域・学習領域の拡大

人材不足や地域課題を背景に、特に **農福連携・介護補助・地域支援型サービス** などは、特別支援学校の生徒との親和性が高い領域が今注目を浴び始めている。

これらの業務は単一作業ではなく、複数の工程を組み合わせる“複合的な働き方”であるため、学校現場における学習活動においても

- 役割分担
- 仕事の流れの理解
- 状況に応じた判断
- コミュニケーションと協働

などの育成がより重要になると同時に、われわれの専門性を発揮する部分でもあると考える。そして、生徒の特性にマッチする新たな就労領域を学校として開拓し、地域との連携を強めていくことも求められるのではないかと思う。

4 「変化し続ける社会で生きる力」を育むキャリア教育へ

社会や産業構造が変化する今、特別支援学校のキャリア教育もまた変化を求められている。しかし、変えるべきはスキル教育を削ることではなく、スキルを支える“基盤”をより重視し、体験を通じた自己理解を丁寧に積み重ね、生徒一人一人がもつ可能性を社会の多様な場とつなげていくことである。

特別支援学校のキャリア教育の役割は、

「できる作業を身につけること」から、
「変化の中でも自分らしく働き続けるための力を育むこと」へと
進化していくべきである。

そしてその中心には、生徒一人一人に寄り添いながら、社会の変化を見据えた教育を共に構想し続ける私たち進路指導主事がその専門性を発揮し、学校全体のキャリア教育の推進に関わっていくことが重要であると考える。

特別支援学校におけるキャリア教育の今後の方向性

—現場実習の事前・事後学習の再構築を中心に—

令和の日本型学校教育では、「個別最適な学び」と「協働的な学び」を統合し、急速な社会構造の変化に対応できる人材育成が求められている。特別支援学校におけるキャリア教育においても同様に、卒業生が企業において多様な業務に従事し、変化の大きい環境下で働き続けるための力を育成することが急務となっている。

今回の調査において明らかになったように、県内企業が特別支援学校卒業生に求める業務は、「品出し・補充」「清掃」「物流・仕分け」「食品加工」「農業関連」「介護・福祉補助」「一般事務」「製造補助」「データ入力」など、多岐にわたり、複数の作業を横断して担うケースも少なくない。これは、単一の技能に特化する働き方から、複合的な業務を柔軟に行う働き手へのニーズが高まっていることを示している。また、物流業界・介護業界をはじめとする慢性的な人材不足は今後も継続すると見込まれ、地域社会において特別支援学校卒業生が担う役割は一層重要となる。

こうした社会的背景のもと、特別支援学校のキャリア教育は、単に学校内作業や技能を高めるだけでなく、「働くマインド」や「生活基盤の形成」、「自己理解と業務理解を通じた職業観の育成」をより重視した方向へと転換していく必要がある。「職業準備性ピラミッド」に示されるように、働くための基盤は、生活習慣や体調管理、対人スキルといっ

た“土台部分”の安定があってこそ成立するものである。これらの基盤が整ってこそ、職場での技能習得や応用力の発揮が可能となる。

特に、現場実習の在り方については、今後のキャリア教育の質を方向づける重要な要素である。これまでの現場実習では、事前学習が「準備期間」ととどまり、事務的な持ち物確認や手続きが中心となる傾向が見られた。しかし、時代の変化に応じたキャリア教育へと再構築を図るためには、事前学習を以下のように見直す必要がある。

事前・事後学習の再構築

<事前学習>

- ① 働く目的や価値を理解し、職業観を形成する時間の確保
- ② 自己理解に基づく実習目標の設定
- ③ 実習先の作業内容や役割を、職業準備性の観点から分析して理解する学習の導入

<事後学習>

また、事後学習についても、単なる成果・課題の報告にとどめるのではなく、

- ① 成果の背景要因や自分の強みを分析し、次に活かせる形で言語化すること
- ② 課題を自分の生活や行動に落とし込み、再発防止策や改善策を具体的に設計すること
- ③ 教師が“ファシリテーター”として、生徒自身の気づきと主体性を引き出すこと

が求められる。

このように、現場実習を「経験の消費」から「学びのデザイン」へと転換することで、生徒は自らの働く意味や役割への理解を深め、変化の大きい社会構造の中でも柔軟に対応できる人材として成長していくことが期待される。

今後、茨城県の特別支援学校におけるキャリア教育は、社会のニーズや産業構造の変化を踏まえつつ、生徒一人一人の可能性を最大限に引き出すための教育デザインへと進化していく必要がある。特別支援学校が地域における重要な人材育成機関としての機能を果たしていくためにも、現場実習を含めたキャリア教育全体の質的転換を継続的に進めていくことが求められる。

1 令和6年度 特別支援学校高等部及び専攻科卒業生の進路状況

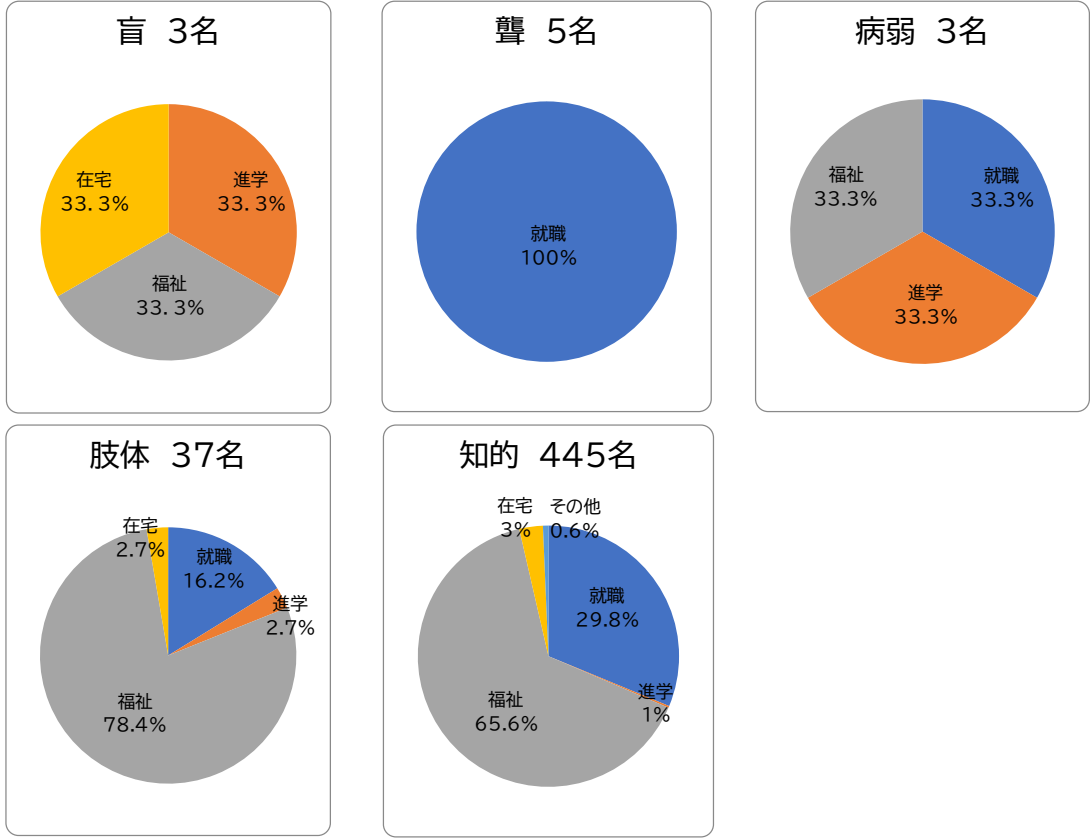
(1)特別支援学校高等部及び専攻科卒業生の進路先調査結果

(令和7年5月1日現在)

		高等部																							専攻科			合計				
		盲	聾	病弱	肢体				知的																盲	聾	小計					
進路先		盲	水戸聾	友部東	水戸	下妻	つくば	小計	常陸太田	北茨城	水戸飯富	水戸高等	友部	内原	勝田	鹿島	土浦	石岡	美浦	伊奈	つくば	結城	協和	境	日立	茨大附属			小計	盲	水戸聾	
		盲	水戸聾	友部東	水戸	下妻	つくば	小計	常陸太田	北茨城	水戸飯富	水戸高等	友部	内原	勝田	鹿島	土浦	石岡	美浦	伊奈	つくば	結城	協和	境	日立	茨大附属			小計	盲	水戸聾	
就職	一般事業所	0	3	1	2	2	0	4	1	4	8	34	1	0	2	2	4	4	14	17	0	11	5	4	4	1	116	1	0	1	125	
	特例子会社	0	2	0	2	0	0	2	0	0	0	6	0	2	1	1	0	1	0	3	2	3	0	1	0	1	21	0	0	0	25	
	公的機関	0	0	0	0	0	0	0	0	0	0	1	0	0	0	0	0	0	0	0	1	0	0	0	0	0	2	0	0	0	2	
	小計	0	5	1	4	2	0	6	1	4	8	41	1	2	3	3	4	5	14	20	3	14	5	5	4	2	139	1	0	1	152	
進学		1	0	1	0	0	1	1	0	0	0	0	0	0	0	1	0	0	0	0	0	0	0	0	0	0	1	0	0	0	4	
福祉サービス利用		1	0	1	11	1	17	29	18	9	15	7	11	5	27	27	24	13	21	17	20	19	16	27	9	4	289	0	0	0	320	
在宅		1	0	0	1	0	0	1	1	0	3	0	0	0	0	2	1	4	0	0	0	0	0	0	0	2	0	13	1	0	1	16
その他		0	0	0	0	0	0	0	0	0	0	0	0	0	2	0	0	0	0	0	0	1	0	0	0	0	3	0	0	0	3	
合計		3	5	3	16	3	18	37	20	13	26	48	12	7	32	33	29	22	35	37	23	34	21	32	15	6	445	2	0	2	495	
就職率		0%	100%	33%	25%	67%	0%	16%	5%	31%	31%	85%	8%	29%	9%	9%	14%	23%	40%	54%	13%	41%	24%	16%	27%	33%	31%	50%	0%	50%	31%	

(2)障害種別進路状況(専攻科を除く)

■ 就職 ■ 進学 ■ 福祉 ■ 在宅 ■ その他



2 令和6年度特別支援学校高等部及び専攻科卒業時の進路状況

(1)就労先一覧

	企業名	所在市町村	産業別	職種	具体的に行っている仕事
1	カインズ 大子店	大子町	卸売・小売業	販売	品出し作業、前出し作業
2	日本郵便株式会社 郵便事業総本部 高萩郵便局	高萩市	運輸業・郵便業	事務	郵便内務事務補助作業、清掃
3	株式会社 日立ゆうあんどあい	日立市	その他	事務	保存書類の電子化(PDF化)
4	株式会社日立ゆうあんどあい	日立市	サービス業	運搬・清掃	緑化作業
5	JX金属コーポレートサービス株式会社 日立事業所	日立市	サービス業	事務	データ入力、清掃、倉庫管理
6	LOGISTEED東日本株式会社 多賀営業所	日立市	運輸業・郵便業	運搬・清掃	倉庫内作業
7	いばらきコープ日立店	日立市	卸売・小売業	販売	品出し
8	西松屋日立金沢店	日立市	卸売・小売業	販売	品出し、清掃
9	ファッションセンターしまむら川尻店	日立市	卸売・小売業	販売	品出し、清掃
10	株式会社矢橋工務店	那珂市	建設業	建設・採掘	型枠の組立て、解体、運搬
11	NPO法人虹のポケット 学童保育園子コロコロ	常陸大宮市	医療・福祉業	専門的・技術的職業	学童補助
12	株式会社 カインズ 北茨城店	北茨城市	卸売・小売業	運搬・清掃	商品補充、商品整理、売場案内
13	JX金属株式会社 磯原工場	北茨城市	製造業	生産工程	製造現場での付帯作業
14	NOK株式会社 北茨城事業場	北茨城市	製造業	生産工程	一般産機用部品等製造の付随作業
15	JX金属株式会社磯原工場分工場	北茨城市	製造業	生産工程	金属加工
16	工房ふくろう	水戸市	医療・福祉業	サービス職業	生産活動の補助
17	ウエルシアオアシス株式会社ウエルシア水戸平須店	水戸市	医療・福祉業	販売	商品の品出し・前出し、店内清掃
18	ウエルシアオアシス株式会社ウエルシア水戸姫子店	水戸市	卸売・小売業	販売	品出し、補充、前出し
19	水戸赤十字病院	水戸市	医療・福祉業	事務	一般事務、薬剤業務の補助
20	水戸赤十字病院	水戸市	医療・福祉業	事務	一般事務、薬剤業務の補助
21	ガスト茨城大学前店	水戸市	サービス業	サービス職業	食材洗浄、盛付補助、清掃
22	株式会社茨城新聞社	水戸市	その他	事務	データ入力・出力、新聞の仕分け、清掃、
23	株式会社旭物産	水戸市	製造業	生産工程	カット野菜の製造
24	株式会社旭物産	水戸市	製造業	生産工程	パレット洗浄
25	フードスクエアカスミ水戸赤塚店	水戸市	卸売・小売業	販売	青果部門(野菜・果物の加工、商品補充)
26	株式会社ヨークベニマル 水戸元吉田店	水戸市	卸売・小売業	販売	品出し・前出し
27	トヨタモビリティパーツ株式会社茨城支社	水戸市	卸売・小売業	運搬・清掃	入荷出荷作業
28	一般財団法人茨城県メディカルセンター	水戸市	医療・福祉業	事務	封入作業、計数作業
29	株式会社 カスミ	水戸市	卸売・小売業	販売	青果部門(野菜のカット、袋詰め、商品陳列)
30	株式会社フォーカスシステムズ(ふくろうファーム)	水戸市	農・林・漁業	農・林・漁業	水耕栽培
31	株式会社WeOur	水戸市	サービス業	運搬・清掃	返品商品の受領、仕分け作業
32	株式会社ヨークベニマル 友部スクエア店	笠間市	卸売・小売業	販売	品出し・前出し
33	イトキングリーンアイ株式会社	笠間市	運輸業・郵便業	運搬・清掃	段ボールの開梱
34	ウエルシア新友部店	笠間市	卸売・小売業	販売	品出し、前出し、清掃
35	植村整形外科クリニック	東海村	医療・福祉業	サービス職業	あん摩マッサージ
36	株式会社日立ハイテクマニファクチャ&サービス	ひたちなか市	その他	事務	教育訓練記録管理、社内教育運営
37	株式会社日立ハイテクマニファクチャ&サービス	ひたちなか市	製造業	運搬・清掃	部品の運搬
38	株式会社日立ハイテク	ひたちなか市	製造業	生産工程	製品の組み立て
39	株式会社日立ハイテクサポート	ひたちなか市	サービス業	事務	データ入力
40	株式会社日立ハイテクサポート	ひたちなか市	サービス業	生産工程	ピッキング作業、リサイクル作業
41	株式会社日立ハイテクサポート	ひたちなか市	製造業	事務	前段取り作業、チューブ加工・組立
42	ジョイフル本田ニューポートひたちなか店	ひたちなか市	卸売・小売業	販売	接客、販売、品出し
43	日立Astemo株式会社	ひたちなか市	製造業	生産工程	検査
44	株式会社日立製作所ひたちなか総合病院	ひたちなか市	医療・福祉業	事務	データ入力、書類の整理
45	株式会社NESI	ひたちなか市	その他	事務	データ入力、清掃、印刷
46	タビーコーポレーション株式会社 マクドナルド6号線ひたちなか店	ひたちなか市	サービス業	サービス職業	調理
47	日立Astemo株式会社	ひたちなか市	製造業	生産工程	部品の投入、洗浄
48	ウエルシアオアシス株式会社ウエルシアひたちなか佐和店	ひたちなか市	卸売・小売業	販売	商品の品出し、店内清掃
49	株式会社サンユースター 勝田店	ひたちなか市	卸売・小売業	販売	商品の品出し、前出し
50	株式会社マルト佐和店	ひたちなか市	卸売・小売業	販売	商品の品出し、前出し
51	株式会社小松製作所茨城工場BCC茨城分室	ひたちなか市	製造業	事務	郵便物仕分け・配達、シュレッダー作業等
52	株式会社カスミ津田店	ひたちなか市	卸売・小売業	サービス職業	総菜の製造やバック詰め、商品の値付け等
53	NSハートフルサービス東日本株式会社	鹿嶋市	サービス業	サービス職業	施設清掃・環境美化
54	NSハートフルサービス東日本株式会社	鹿嶋市	サービス業	サービス職業	施設清掃・環境美化
55	越井木材工業株式会社	神栖市	製造業	生産工程	木材加工
56	神栖市役所	神栖市	その他	事務	データ入力、イベント準備
57	株式会社DGテクノロジーズ	神栖市	製造業	運搬・清掃	清掃
58	らぼっぽなめがたファーマーズヴィレッジ	行方市	製造業	農・林・漁業	野菜や花の栽培

59	株式会社カスミ フードスクエア鉾田店	鉾田市	卸売・小売業	販売	品出し・前出し
60	ホームセンター山新鉾田店	鉾田市	卸売・小売業	販売	品出し・前出し、清掃
61	SBSロジコム株式会社	かすみがうら市	運輸業・郵便業	運搬・清掃	段ボールの運搬
62	カスミ千代田店	かすみがうら市	卸売・小売業	販売	品出し・前出し
63	ニトリ 土浦店	土浦市	卸売・小売業	販売	家具の組み立て
64	カスミフードスクエア土浦ビータウン店	土浦市	卸売・小売業	販売	品出し・前出し
65	社会福祉法人筑水会 サンテヌ土浦新館介護棟	土浦市	医療・福祉業	サービス職業	清掃
66	オリエンタルモーター株式会社 土浦事業所	土浦市	製造業	事務	データ入力
67	サントリービバレッジソリューション株式会社	土浦市	卸売・小売業	事務	商品管理・運搬、清掃
68	株式会社星野リゾート・ワクワクシステムズ	土浦市	製造業	運搬・清掃	客室清掃、ペットメイク
69	イオンテール株式会社北関東カンパニー	土浦市	卸売・小売業	販売	加工、接客、品出し、発注、清掃
70	日立建機株式会社	土浦市	サービス業	運搬・清掃等	清掃、緑地管理
71	株式会社 トーションウイング	石岡市	製造業	生産工程	食品のビニール袋の製造
72	株式会社せき	石岡市	製造業	事務	ライン作業
73	グループホームいろり端石岡	石岡市	医療・福祉業	サービス職業	食事、入浴、排泄の介助
74	株式会社ヨークベニマル石岡西店	石岡市	卸売・小売業	販売	グロスアリー・品出し
75	特別養護老人ホームセンチュリー 石岡	石岡市	医療・福祉業	サービス職業	食事、入浴、排泄の補助、管内清掃
76	日本創興 株式会社 ニッソーカントリークラブ	河内町	サービス業	運搬・清掃等	清掃作業
77	中川装身具工業株式会社 筑波工場	阿見町	製造業	生産工程	検品、組み立て、溶接、PC作業
78	社会福祉法人 青洲会 特別養護老人ホーム 阿見こなん	阿見町	医療・福祉	その他	介護補助
79	愛絆 株式会社	阿見町	医療・福祉	その他	介護
80	株式会社 長寿館	阿見町	医療・福祉	その他	環境整備、清掃
81	キヤノンセミコンダクターエイクイップメント株式会社	阿見町	製造業	生産工程	製品・部品の着荷・入庫
82	トーヤク 株式会社 美浦工場	美浦村	製造業	生産工程	ライン作業
83	特別養護老人ホーム エミール	美浦村	医療・福祉	運搬・清掃等	清掃
84	国立研究開発法人産業技術総合研究所	つくば市	その他	事務	(在宅)データ入力、資料作成
85	オリエンタルモーター株式会社 つくば事業所	つくば市	製造業	事務	データ入力
86	株式会社アスワイ つくば事業所(医療法人善心会グループ ほのほの荘つくば)	つくば市	医療・福祉業	事務	食器洗浄、盛り付け
87	コストコホールセールジャパン株式会社 つくば倉庫店	つくば市	卸売・小売業	運搬・清掃	品出し、清掃、カート運搬
88	株式会社ネクスコ東日本リテイル谷田部東店	つくば市	卸売・小売業	販売	売店レジ接客・品出し・商品管理、厨房での調理補助・接客
89	国立研究開発法人産業技術総合研究所(西事業所)	つくば市	その他	運搬・清掃	シュレッダー、文書回収、会議室清掃
90	ウエルシアオアシス 株式会社(ウエルシアつくば桜店)	つくば市	卸売・小売業	運搬・清掃	清掃、商品管理業務(品出し、補充、前出し、期限チェック)
91	ダイナパック株式会社	つくば市	製造業	生産工程	段ボール組み立て、梱包
92	東京フード株式会社	つくば市	製造業	生産工程	チョコレート加工、材料補充、梱包
93	株式会社ダイショー	小美玉市	製造業	生産工程	計量した原料の重量チェック・運搬
94	フジトランスポート株式会社	小美玉市	運輸業・郵便業	運搬・清掃	清掃
95	すぎのや本陣 竜ヶ崎店	龍ヶ崎市	サービス業	サービス職業	食器洗浄
96	特別養護老人ホーム リカステ	龍ヶ崎市	医療・福祉	その他	高齢者の介護業務、リハビリ補助
97	株式会社 オーシーラボール	牛久市	卸売・小売業	事務	ピッキング、梱包、検品及びデータ入力
98	医療法人社団常仁会 介護老人保健施設 春秋園	牛久市	医療・福祉	その他	介護
99	タイヨー江戸崎店	稲敷市	卸売・小売業	販売	補充作業、店内清掃、商品作り
100	カスミ 藤代店	取手市	卸売・小売業	販売	品出し・前出し
101	株式会社 明治 守谷工場	守谷市	製造業	生産工程	充填作業
102	株式会社カスミ フードスクエアみらい平駅前店	つくばみらい市	卸売・小売業	販売	商品補充、陳列
103	トーフ流通株式会社 小絹センター	つくばみらい市	運輸業・郵便業	運搬・清掃	流通加工業務、入出庫業務
104	クボタインクルージョンワークス株式会社筑波事業所	つくばみらい市	その他	運搬・清掃	事業所内のトイレや共用スペース等の清掃業務
105	クボタインクルージョンワークス株式会社筑波事業所	つくばみらい市	サービス業	運搬・清掃	清掃業務
106	有限会社 天辺ダッシュカンパニースープ工場	桜川市	サービス業	生産工程	スープ製造、食材加工
107	株式会社ハウステック結城工場	筑西市	製造業	運搬・清掃	部材の梱包、出荷準備作業
108	佐川急便株式会社筑西営業所	筑西市	運輸業・郵便業	運搬・清掃	構内清掃及び荷物の仕分け
109	昭和産業株式会社	筑西市	製造業	運搬・清掃	梱包、材料補給、清掃作業
110	株式会社ジュン下館ディスタ	筑西市	製造業	運搬・清掃	洋服の物流に関する作業
111	片倉コープアグリ株式会社	筑西市	製造業	事務	PC入力、実験器材の洗浄、社用車の洗車
112	株式会社 正栄デリシィ	筑西市	製造業	生産工程	チョコレート加工器材の洗浄、梱包
113	SMC株式会社 筑波工場	常総市	製造業	事務	文書整理、備品補充、環境整備
114	十和運送株式会社 常総センター	常総市	運輸業・郵便業	運搬・清掃	流通加工業務、入出庫業務
115	株式会社 小野包装 守谷工場	常総市	運輸業・郵便業	運搬・清掃	倉庫内作業
116	A社	常総市	その他	サービス職業	おしぼりのクリーニング業務
117	日本ハム食品株式会社 関東プラント	常総市	製造業	生産工程	加工食品の製造に係わるライン作業
118	日本ハム食品株式会社 関東プラント	常総市	製造業	生産工程	加工食品の製造に係わるライン作業
119	株式会社 木原製作所	常総市	製造業	生産工程	機械オペレーター

120	三菱マテリアル株式会社加工事業カンパニー筑波製作所	常総市	製造業	生産工程	超硬切削工具の製造に係わる業務
121	ホームジョイ本田石下店	常総市	卸売・小売業	販売	商品の陳列・値付け・検品・パック作業
122	ヤマダイ株式会社	八千代町	その他	生産工程	即席めんの製造ラインの行程の一部を担当
123	TOA株式会社結城第一工場	結城市	製造業	運搬・清掃	清掃作業
124	日本無機株式会社結城工場	結城市	製造業	生産工程	エアフィルタ製品の製造業務
125	セキショウカーライフ株式会社セルフ結城店	結城市	卸売・小売業	販売	給油、洗車、カーコーティング作業等
126	SMC株式会社 下妻第2工場	下妻市	製造業	生産工程	軽作業
127	カインズ下妻店	下妻市	卸売・小売業	運搬・清掃	商品補充・整理、商品管理、売り場の案内
128	株式会社LIXIL岩井工場	坂東市	製造業	生産工程	製造補助
129	株式会社LIXIL岩井工場	坂東市	製造業	生産工程	製造補助
130	株式会社とりせん	坂東市	卸売・小売業	サービス職業	品出し
131	ジョイフル本田古河店	古河市	卸売・小売業	販売	品出し・前出し
132	日野ハーモニー株式会社古河事業所	古河市	サービス業	事務	清掃作業
133	日野ハーモニー株式会社古河事業所	古河市	その他	運搬・清掃	清掃
134	トモエ乳業株式会社	古河市	製造業	生産工程	トレイ洗浄
135	株式会社坂東太郎小山中央店	栃木県小山市	サービス業	サービス職業	ホールでの作業、店内の清掃
136	株式会社UACJグリーンネット小山営業所	栃木県小山市	サービス業	運搬・清掃	緑化・清掃業務
137	NECフレンドリースタッフ株式会社 我孫子事業場	千葉県我孫子市	サービス業	運搬・清掃	環境整備
138	NECフレンドリースタッフ株式会社 我孫子事業場	千葉県我孫子市	サービス業	運搬・清掃	環境整備
139	兼松コミュニケーションズ株式会社 ケイファーム	千葉県我孫子市	その他	農・林・漁業	野菜の栽培、収穫、除草作業
140	株式会社サイゼリヤ フィールズ南柏店	千葉県柏市	その他	サービス職業	調理補助、食器洗浄
141	株式会社メテックビジネスサービス 柏事業所	千葉県柏市	その他	生産工程	手すき紙の製造・加工に係わる業務
142	株式会社クラフティア(わーくはびねす農園 柏ファーム)	千葉県柏市	建設業	農・林・漁業	農園での野菜の栽培
143	三菱総研DCS株式会社(わーくはびねす農園 柏第2ファーム)	千葉県柏市	その他	農・林・漁業	農園での野菜の栽培
144	株式会社星野リゾート・ワクワクシステムズ	千葉県浦安市	サービス業	運搬・清掃	トイレ清掃、アメニティの補充
145	株式会社クラウン・パッケージ(わーくはびねす農園 野田ファーム)	千葉県野田市	製造業	農・林・漁業	農園での野菜の栽培
146	丸藤シートパイル株式会社(わーくはびねす農園 野田ファーム)	千葉県野田市	卸売・小売業	農・林・漁業	農園での野菜の栽培
147	株式会社WDI JAPAN(カプリチオーザ テラスモール松戸店)	千葉県松戸市	サービス業	サービス職業	調理
148	株式会社ヒューテックノオリン関東支店第二センター	埼玉県越谷市	運輸業・郵便業	運搬・清掃	商品の仕分け
149	株式会社 NTTデータだいち	東京都	その他	その他	(在宅)企画提案書作成、HP作成
150	株式会社リクルートスタッフィングクラフツ	東京都千代田区	その他	その他	データ入力、データ内容チェック
151	株式会社リクルートスタッフィングクラフツ	東京都千代田区	その他	その他	データ入力、データ内容チェック
152	株式会社豊田自動織機	愛知県刈谷市	製造業	生産工程	自動車・フォークリフト 部品の組立・梱包

(2)進学先一覧

	学校名	所在市町村	障害種	学部	学科、専攻等
1	茨城県立盲学校	水戸市	視覚	専攻科	保健医療科
2	茨城音楽専門学校	水戸市	病弱		音楽科
3	水戸産業技術専門学校	水戸市	知的		総合実務科
4	茨城キリスト教大学	日立市	肢体	生活科学部	心理福祉学科

(3)福祉サービス事業所利用先一覧 ※サービス併用あり

	施設名	所在市町村	障害種	利用サービス内容	具体的に行っている作業内容
1	NPO法人 ドリームたんぽぽ	東海村	視覚	就労移行支援	パン製造、販売準備
2	一般社団法人ときわ社会福祉支援会 アフレッシュ水戸	水戸市	病弱	就労移行支援	PCスキル学習
3	株式会社 陽 HINATA 障害者福祉事業所Lotus	常陸太田市	肢体	就労継続支援B型	軽作業
4	株式会社福蔵-FUKURA- ふくら未来	那珂市	肢体	生活介護	創作活動、余暇活動
5	社会福祉法人 二十世紀会 常陸華の里	常陸大宮市	肢体	入所	生活支援
6	愛正会記念 茨城福祉医療センター	水戸市	肢体	入所	生活支援
7	一般社団法人アットホームパル コミュニティパルプラス	水戸市	肢体	就労移行支援	パソコン入力、軽作業
8	社会福祉法人 水戸市社会福祉協議会 身体障害者デイサービスセンターあかつか	水戸市	肢体	生活介護	余暇活動、入浴
9	社会福祉法人 木犀会 スペース・ゆい	水戸市	肢体	生活介護	創作活動、余暇活動
10	社会福祉法人 勇成会 障害者支援施設 ありすの杜	水戸市	肢体	生活介護	余暇活動、入浴
11	水戸市重症心身障害者通所施設 あけぼの学園	水戸市	肢体	生活介護	創作活動、余暇活動
12	社会福祉法人 勇成会 障がい者サポートセンター なの花	ひたちなか市	肢体	生活介護	余暇活動、生活訓練
13	一般社団法人 Make Bond Labo 多機能型重症児者デイサービス キズナ・メイト	鹿嶋市	肢体	生活介護	自立活動
14	一般社団法人 think welfare 生活介護feel	神栖市	肢体	生活介護	自立活動
15	株式会社グッドライフ 神栖市障害者デイサービスセンターのぞみ	神栖市	肢体	生活介護	自立活動
16	一般社団法人 ハッピープロジェクト みんなの広場 コメット	鉾田市	肢体	生活介護	創作活動、軽作業
17	Medically Physio株式会社 Functional Training Center土浦	土浦市	肢体	生活介護	創作活動、機能訓練
18	株式会社TiP 生活介護事業所まめの木	石岡市	肢体	生活介護	創作活動、機能訓練
19	社会福祉法人 陽山会 障害者支援施設大雅荘	石岡市	肢体	生活介護	創作活動、機能訓練
20	医療法人社団弘明会 さとう障がい者支援センターつくば	つくば市	肢体	生活介護	創作活動、機能訓練
21	株式会社NursingHome 多機能型事業所どんぐりの家	つくば市	肢体	生活介護	創作活動、機能訓練
22	社会福祉法人 健誠会 つくば総合福祉センター	つくば市	肢体	生活介護	創作活動、機能訓練
23	福祉支援センターさくら	つくば市	肢体	その他	創作活動、機能訓練
24	福祉支援センターとよさと	つくば市	肢体	その他	創作活動、機能訓練
25	社会福祉法人 敬山会 障害者支援センターひかり	小美玉市	肢体	生活介護	余暇活動、機能訓練
26	特定非営利活動法人 指定生活介護事業所のひら	かすみがうら市	肢体	生活介護	創作活動、機能訓練
27	株式会社モデンナ・ケアサービス 障がい者ケアセンター響	龍ヶ崎市	肢体	生活介護	創作活動、機能訓練

28	社会福祉法人 龍ヶ崎市社会福祉協議会 障害福祉サービス事業所あざみ	龍ヶ崎市	肢体	生活介護	創作活動、機能訓練
29	社会福祉法人 龍ヶ崎市社会福祉協議会 障害福祉サービス事業所ひまわり園	龍ヶ崎市	肢体	生活介護	創作活動、機能訓練
30	牛久市社会福祉協議会 知的障害者デイサービスわくわく	牛久市	肢体	生活介護	創作活動、機能訓練
31	株式会社平山LACC LACC神谷	牛久市	肢体	生活介護	創作活動、機能訓練
32	社会福祉法人 阿見町社会福祉協議会 障害者支援センター	稲敷郡阿見町	肢体	生活介護	創作活動、機能訓練
33	株式会社モデンナ・ケアサービス 障がい者ケアセンタードルチェ	稲敷郡美浦村	肢体	生活介護	創作活動、機能訓練
34	社会福祉法人 身障者ポニーの会 ポニーの家生活介護	取手市	肢体	生活介護	軽作業・運動
35	社会福祉法人 恒徳会 障害者支援施設 すみれ園	筑西市	肢体	生活介護	余暇活動
36	社会福祉法人 恒徳会 障害者支援施設 桃香園	桜川市	肢体	生活介護	余暇活動
37	社会福祉法人 芳香会 青嵐荘療護園	古河市	肢体	生活介護	創作活動、機能訓練
38	一般社団法人 Smile Plus Smile未来	日立市	知的	就労継続支援B型	軽作業
39	一般社団法人 医療介護ケア協会 らいおんハートリハビリ自立訓練センター	日立市	知的	生活介護	余暇活動
40	医療法人 圭愛会 就労支援事業所 まゆみの里	日立市	知的	就労継続支援B型	軽作業
41	WOOLY株式会社 ウーリー日立	日立市	知的	就労継続支援B型	軽作業
42	株式会社UNION WORKS オブリガード	日立市	知的	就労継続支援B型	軽作業練
43	株式会社いばらきのケア 多機能型生活支援センターうみがめ	日立市	知的	生活介護	余暇活動
44	株式会社福蔵-FUKURA- ふくら光	日立市	知的	生活介護	軽作業、自立訓練
45	株式会社カラフル 就労支援事業所諏訪ひまわり	日立市	知的	就労継続支援B型	軽作業
46	社会福祉法人 ひたち育成会 日立市十王福祉作業所	日立市	知的	就労継続支援B型	部品組み立て
47	株式会社いばらきのケア 多機能型生活支援センターやまぶき	常陸太田市	知的	就労継続支援B型	弁当の盛り付け、 部品の組み立て等
48	社会福祉法人 常陸太田市社会福祉協議会 指定生活介護事業所 ゆめの樹	常陸太田市	知的	生活介護	余暇活動、生活訓練
49	社会福祉法人 朋友会 ひまわり	常陸太田市	知的	生活介護	余暇活動、生活訓練
50	社会福祉法人 朋友会 ふえりす太田	常陸太田市	知的	生活介護	軽作業
51	有限会社ワコー介護サービス 障害福祉サービスセンター ワコー大里	常陸太田市	知的	生活介護	余暇活動、生活訓練
52	ドリエーション株式会社 エルピスごだい	那珂市	知的	就労移行支援	軽作業
53	株式会社 l up 総合自立支援就労事業所 l up	那珂市	知的	就労継続支援B型	軽作業
54	株式会社 l up 総合自立支援就労事業所 l up	那珂市	知的	生活介護	余暇活動、生活訓練
55	株式会社エイト 就労支援施設 エイトファクトリーゴダイ	那珂市	知的	就労継続支援B型	軽作業

56	有限会社えくぼ 障がい者活動センターえくぼ	那珂市	知的	就労継続支援B型	部品組み立て、袋詰め
57	有限会社えくぼ 障がい者活動センターえくぼ	那珂市	知的	生活介護	余暇活動、生活訓練
58	合同会社ハーモニーワークス エナベル常陸大宮	常陸大宮市	知的	就労移行支援	軽作業
59	特定非営利活動法人 恵 Polaris	常陸大宮市	知的	就労移行支援	組立作業、施設外作業
60	徳光ライフサポート株式会社 ワカバ常陸大宮	常陸大宮市	知的	就労継続支援A型	古着クリーニング等作業
61	有限会社はなぶさ 障がい福祉サービス事業所ひまわり	大子町	知的	就労継続支援B型	軽作業
62	特定非営利活動法人 NPOウィッシュ はっぴい・べる	高萩市	知的	就労継続支援B型	クッキー製造、農作業、軽作業
63	特定非営利活動法人 高萩めだかの会 ワークサポートめだか	高萩市	知的	就労継続支援B型	軽作業、リサイクル作業
64	特定非営利活動法人 高萩めだかの会 障害者デイサービスセンターめだか	高萩市	知的	生活介護	軽作業、創作活動
65	NPO法人夢工房 多機能型障害福祉サービス事業所タンポポ畑	北茨城市	知的	就労継続支援B型	軽作業
66	株式会社つなぐ 就労継続支援B型つなぐ	北茨城市	知的	就労継続支援B型	椎茸栽培、農作業
67	社会福祉法人 北茨城市社会福祉協議会 北茨城市心身障がい者第一福祉センター	北茨城市	知的	その他	軽作業
68	株式会社QOL QOL就労継続支援A型事業所	水戸市	知的	就労継続支援A型	パソコン関係
69	株式会社つくよみ Take off	水戸市	知的	就労移行支援	軽作業、PC訓練
70	一般社団法人 クオリティ・オブ・ライフ 赤塚生活支援センター	水戸市	知的	生活介護	軽作業
71	一般社団法人 クオリティ・オブ・ライフ 就労支援センター	水戸市	知的	就労継続支援B型	弁当製造補助、配達
72	株式会社オーバースロー ハミルトン	水戸市	知的	就労継続支援B型	軽作業
73	株式会社パートナーズ レインボー	水戸市	知的	就労移行支援	組立作業
74	合同会社ライフパートナー たけのこワークス	水戸市	知的	就労継続支援B型	軽作業、施設外作業
75	社会福祉法人 茨城補成会 就労支援事業所 はたらくガッツ村(レストラン)	水戸市	知的	就労移行支援	レストラン業務補助
76	社会福祉法人 くれよん くれよん工房	水戸市	知的	就労移行支援	菓子製造、小物づくり
77	社会福祉法人 清香会 育心園	水戸市	知的	生活介護	軽作業
78	社会福祉法人 木犀会 スペース・ゆい	水戸市	知的	生活介護	軽作業
79	社会福祉法人 友幸会 障害福祉サービス事業所かがやき	水戸市	知的	就労移行支援	パン製造、販売準備
80	社会福祉法人 ユーアイ村 障害福祉サービス事業所 ユーアイキッチン	水戸市	知的	就労移行支援	弁当業務、配達、清掃
81	社会福祉法人 ユーアイ村 ユーアイファクトリー	水戸市	知的	生活介護	余暇活動
82	一般社団法人ぱすてるはうす 就労支援施設はじめの一步	水戸市	知的	就労移行支援	軽作業
83	特定非営利活動法人 ボイス社	水戸市	知的	就労移行支援	農作業

84	アイルマネーマネジメント有限会社 福祉支援事業所ふう	水戸市	知的	生活介護	シール貼り、清掃等
85	有限会社はなびさ 就労支援施設オオドラワークス	水戸市	知的	就労継続支援B型	軽作業、銅線分解加工、 文房具梱包
86	株式会社かつらぎ 就労支援センターかつらぎ	笠間市	知的	就労継続支援B型	軽作業
87	株式会社ADACHI 福祉サポート 就労支援センターともべ	笠間市	知的	就労継続支援B型	ペン組立て、スポンジネット
88	特定非営利活動法人 双葉園	笠間市	知的	就労移行支援	箱折り、袋詰め
89	社会福祉法人 茨城補成会 障害者支援施設あつまれガッツ村	茨城町	知的	生活介護	軽作業
90	NPO法人生活支援ネットワークこもれび デイホームはっぴい	ひたちなか市	知的	生活介護	軽作業、自立訓練
91	一般社団法人スマイルライフ 就労移行支援施設わたぼうし	ひたちなか市	知的	就労移行支援	袋詰め、ラベル貼り
92	一般社団法人やまとあい 生活介護事業所やまとあい	ひたちなか市	知的	生活介護	軽作業、作品作り
93	医療法人博仁会 フロイデ工房ひたちなか	ひたちなか市	知的	就労移行支援	施設内清掃、農作業
94	社会福祉法人 はまぎくの会 ハートケアセンターひたちなか	ひたちなか市	知的	自立訓練	軽作業
95	社会福祉法人 やまびこの里福祉会 かしの木ひたちなか	ひたちなか市	知的	就労移行支援	ラベル貼り、フルーツキャップ折り
96	株式会社アイ・シー・ラボ 就労継続支援B型事業所OHANA	ひたちなか市	知的	就労継続支援B型	動画編集
97	株式会社 TREE 就労支援センターCOLORS	ひたちなか市	知的	就労移行支援	グラノーラ製造、キーホルダー作り
98	合同会社ALMA・I 就労支援センタールミナス	ひたちなか市	知的	就労移行支援	革製品作り、箱組立
99	有限会社えくぼ 障がい者活動センターえくぼ ひたちなか	ひたちなか市	知的	生活介護	軽作業、自立訓練
100	株式会社さくらんぼ わーくはうすプロップ	東海村	知的	生活介護	軽作業、自立訓練
101	特定非営利活動法人ドリームたんぽぽ	東海村	知的	就労移行支援	パン作り、販売
102	NPO法人まつばつくり 就労支援事業所わーくるほーぷ	東海村	知的	就労移行支援	商品の袋詰め・カフェの準備 チラシ封入、施設外清掃
103	一般社団法人アシスト アシストプラスかしま	鹿嶋市	知的	就労移行支援	軽作業
104	株式会社グッドライフ エバーグリーン鹿嶋	鹿嶋市	知的	就労継続支援A型	リサイクル製品検品
105	株式会社ブリッジタウン	鹿嶋市	知的	就労継続支援B型	軽作業、パンの販売
106	社会福祉法人 鹿島更生園 援護寮	鹿嶋市	知的	入所	自立活動
107	社会福祉法人 みのり会 中台育心園	鹿嶋市	知的	入所	自立活動、創作活動、歩行
108	医療法人社団善仁会 就労支援事業所One Heart	鹿嶋市	知的	就労移行支援	農作業
109	医療法人社団善仁会 就労支援事業所One Heart	鹿嶋市	知的	生活介護	軽作業
110	社会福祉法人 鹿島育成園 アイリス	潮来市	知的	就労継続支援B型	洋菓子作り
111	社会福祉法人 鹿島育成園 育成寮	潮来市	知的	入所	農作業、自立活動

112	社会福祉法人 木犀会 ケアステーションポプラ	潮来市	知的	生活介護	自立活動
113	社会福祉法人 創志会 どリーむ工房サンデル	潮来市	知的	就労継続支援B型	農作業、軽作業
114	株式会社グッドライフ 神栖市福祉作業所 きぼうの家	神栖市	知的	就労継続支援B型	軽作業
115	社会福祉法人 鴻恩会 障害者地域支援センター 潮風の郷	神栖市	知的	生活介護	自立活動、創作活動、歩行
116	株式会社スマイル 就労継続支援A型事業所エバークグリーン神栖	神栖市	知的	就労継続支援A型	リサイクル製品の検品
117	株式会社グッドライフ 就労継続支援A型事業所エバークグリーン波崎	神栖市	知的	就労継続支援A型	リサイクル製品の検品
118	(福)しあわせ会 指定障害福祉サービス 多機能型事業所 ハミングハウス	神栖市	知的	就労継続支援B型	農作業、軽作業
119	有限会社 ミナト交通 ていサービスみなと	神栖市	知的	生活介護	自立活動
120	一般社団法人 ハッピープロジェクト いきいきサポートセンターコスモス館	行方市	知的	生活介護	創作活動、自立活動、歩行
121	一般社団法人 ハッピープロジェクト ワークセンターステラ	行方市	知的	就労継続支援B型	軽作業
122	株式会社 アプレーヴ 絆Nexus	行方市	知的	就労継続支援B型	軽作業
123	株式会社スペースリンク ライフディア鉾田	鉾田市	知的	就労移行支援	軽作業
124	NPOつくば心理支援総合研究所 あんじん古の花	土浦市	知的	就労継続支援B型	軽作業、生き物飼育・販売
125	WOOLLY株式会社 ウーリー荒川沖	土浦市	知的	就労継続支援B型	軽作業
126	WOOLLY株式会社 ウーリー土浦	土浦市	知的	就労継続支援B型	製品作り、販売準備
127	PROGRESS株式会社 土浦営業所	土浦市	知的	就労継続支援A型	野菜の袋詰め
128	一般社団法人hitonowa 就労Lab hitonowa	土浦市	知的	就労継続支援B型	軽作業、施設外作業
129	一般社団法人全国就労支援協会 就労センター飯田	土浦市	知的	就労継続支援B型	軽作業、農作業
130	一般社団法人全国就労支援協会 就労センター土浦	土浦市	知的	就労継続支援A型	パソコンでのデータ入力
131	株式会社GROWUP ブルーロータス	土浦市	知的	生活介護	軽作業
132	株式会社 パートナース 自立支援センターおひさま	土浦市	知的	就労移行支援	軽作業、施設外作業
133	合同会社サポートクリエイション 就労支援施設COREKARA	土浦市	知的	就労移行支援	パソコンでのデータ入力
134	特定非営利活動法人 みんなの家 きぼう	土浦市	知的	生活介護	余暇的活動
135	KISEKI合同会社 フルハウス	石岡市	知的	就労継続支援B型	ボールペンの組立て、箱入れ
136	株式会社 百笑会 まめの木農園	石岡市	知的	就労移行支援	室内軽作業
137	社会福祉法人 白銀会 しろがね苑	石岡市	知的	就労継続支援B型	軽作業(内職)
138	社会福祉法人 白銀会 しろがね苑	石岡市	知的	自立訓練	軽作業、農作業
139	NPO法人につこりの森 生活介護 うきうきランド	つくば市	知的	生活介護	歩行、身体運動

140	NPO法人ユアフィールドつくば ごきげんファーム 荃崎事業所	つくば市	知的	就労継続支援B型	農作業
141	NPO法人ユアフィールドつくば ユアプレイス	つくば市	知的	生活介護	軽作業、ドライ野菜作り
142	WOOLLY株式会社 ウーリーつくば	つくば市	知的	就労継続支援B型	軽作業
143	株式会社HOPE きらり	つくば市	知的	就労継続支援B型	軽作業
144	株式会社ありがとう ほほえみつくば	つくば市	知的	就労継続支援B型	軽作業
145	株式会社幸和義肢研究所 ワークイノベーションセンター	つくば市	知的	就労継続支援B型	軽作業
146	株式会社心 サポートセンターこころ	つくば市	知的	就労継続支援B型	軽作業、農作業
147	株式会社ニジイロ 心の葉	つくば市	知的	生活介護	軽作業、歩行訓練
148	株式会社フューチャーサポート きずな	つくば市	知的	就労移行支援	部品袋入れ、ボールペン組立て
149	株式会社フューチャーサポート きずな	つくば市	知的	就労継続支援B型	シールはがし、ペンの組立て
150	カルチページ合同会社 畑楽屋	つくば市	知的	就労継続支援B型	農作業
151	合同会社つくばライフサポート 就労支援施設 ITサポート吾妻	つくば市	知的	就労移行支援	パソコン作業、資格取得
152	社会福祉法人 さと山 障害福祉サービス事業所 のっぴんつくば	つくば市	知的	生活介護	余暇的活動
153	社会福祉法人 つくば根学園	つくば市	知的	入所	袋の分別
154	特定非営利活動法人明豊会 さくら学園	つくば市	知的	就労継続支援B型	軽作業
155	福祉型専攻科シャンティつくば	つくば市	知的	自立訓練	社会生活に関するプログラム
156	ゆーりえっとつくば ～Luuri Lieto～	つくば市	知的	就労移行支援	軽作業、菓子の製造販売
157	株式会社きらら サポートセンターきらら	小美玉市	知的	就労継続支援B型	ペンの箱詰め
158	社会福祉法人 聖隷会 あけぼの荘	小美玉市	知的	入所	農作業、内職作業
159	一般社団法人 銀河 サポートステーションオリオン	かすみがうら市	知的	就労継続支援B型	軽作業
160	一般社団法人 銀河 就労支援センターリゲル	かすみがうら市	知的	就労継続支援B型	軽作業、施設外作業
161	一般社団法人 銀河 通所支援事業所ベガサス	かすみがうら市	知的	生活介護	作業訓練、歩行訓練
162	株式会社I 福祉センター愛	かすみがうら市	知的	就労継続支援A型	軽作業
163	社会福祉法人 俊真会 はすね	かすみがうら市	知的	就労継続支援B型	軽作業
164	アスピレーションズ株式会社 就労継続支援B型事業所 みなてらす	龍ヶ崎市	知的	就労継続支援B型	軽作業
165	ケーエヌシー株式会社 ほほえみの郷	龍ヶ崎市	知的	生活介護	運動・個別課題
166	NPO法人自立支援ネットワーク 就労移行支援事業所ななつ星	牛久市	知的	就労移行支援	作業訓練
167	牛久市社会福祉協議会 知的障害者デイサービスわくわく	牛久市	知的	自立訓練	運動・軽作業

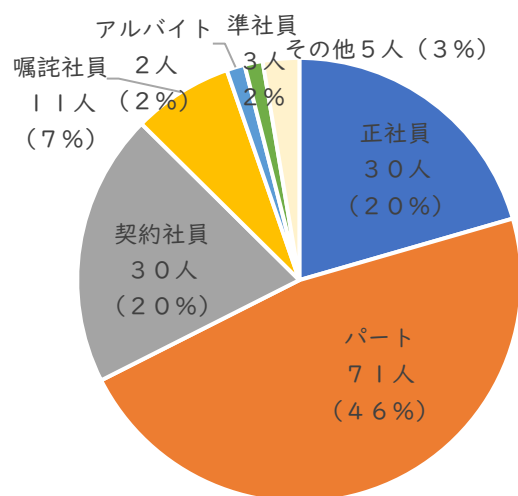
168	株式会社ハイライフサポート 牛久多機能	牛久市	知的	就労継続支援B型	軽作業
169	株式会社平山LACC LACC神谷	牛久市	知的	生活介護	軽作業
170	合同会社Coffin 多機能型事業所 One Step	牛久市	知的	就労移行支援	軽作業
171	社会福祉法人 銚光会 ケアセンター梵	牛久市	知的	生活介護	個別課題
172	社会福祉法人 新世会 障害者施設 みのるの郷	牛久市	知的	就労継続支援B型	歩行訓練・軽作業
173	社会福祉法人 新世会 障害者施設 みのるの郷	牛久市	知的	生活介護	歩行訓練・個別課題
174	社会福祉法人 新世会 障害者施設 みのるの郷	牛久市	知的	自立訓練	歩行訓練・軽作業
175	特定非営利活動法人おおぞら 就労支援事業所 きりの木	牛久市	知的	就労継続支援B型	農作業・委託作業
176	株式会社サニープラント チャレンジドファーム稲敷	稲敷市	知的	就労継続支援B型	にんにくの皮むき・定植
177	社会福祉法人 稲敷市社会福祉協議会 ハートピアいなしき	稲敷市	知的	就労継続支援B型	軽作業
178	自立詩園株式会社 スカイホーク	稲敷市	知的	就労継続支援B型	軽作業
179	社会福祉法人 あすなろ会 AMI福祉工場	阿見町	知的	就労継続支援B型	自動車、建設関係の部品の組み立て・清掃
180	社会福祉法人 美しの森 あみまちの拠点くら・ら	阿見町	知的	就労継続支援B型	軽作業
181	社会福祉法人 美しの森 虹の里	阿見町	知的	生活介護	軽作業、余暇的活動
182	社会福祉法人 若草会 ワークステーション若草園	阿見町	知的	就労継続支援B型	受注作業
183	特定非営利活動法人 いろどり	阿見町	知的	生活介護	運動・軽作業
184	社会福祉法人 木犀会 ケアステーションコナン	美浦村	知的	生活介護	歩行訓練・創作活動
185	特定非営利活動法人 ひだまり 障害福祉サービス事業所 ひなた	常総市	知的	生活介護	農作業、軽作業
186	株式会社咲顔 就労継続支援B型事業所 つむぐ	取手市	知的	就労継続支援B型	軽作業
187	株式会社ハイライフサポート 取手多機能	取手市	知的	就労継続支援B型	軽作業
188	株式会社リハス 就労継続支援B型事業所 リハスワーク取手	取手市	知的	就労継続支援B型	軽作業
189	合同会社TSJ 就労継続支援B型事業所TSJ	取手市	知的	就労継続支援B型	軽作業
190	社会福祉法人 身障者ポニーの会 ポニーの家生活介護	取手市	知的	生活介護	軽作業・運動
191	特定非営利活動法人 PLS スマイルクラブ 指定障害福祉サービス事業所 ほほえみ	取手市	知的	生活介護	軽作業
192	取手市社会福祉協議会 障害者福祉センターつつじ園	取手市	知的	自立訓練	軽作業
193	株式会社ウェルビー 守谷障がい者支援センター ダン・デ・らいおん D-Works	守谷市	知的	就労継続支援B型	パン・クッキー製造、軽作業
194	株式会社ウェルビー 守谷障がい者支援センター ダン・デ・らいおん	守谷市	知的	生活介護	軽作業、創作活動
195	株式会社コミュニティライフプロモーションズ 多機能型事業所 Zero Point	守谷市	知的	自立訓練	話し合い活動、ボードゲーム

196	守谷市障がい者福祉センター ひこうせん	守谷市	知的	生活介護	軽作業、余暇活動
197	株式会社あいうえ丘 就労継続支援B型事業所 ふわふわ	つくばみらい市	知的	就労継続支援B型	軽作業
198	合同会社KIZUNA ハッピーライフ結城駅前	結城市	知的	就労継続支援A型	軽作業、施設外就労
199	社会福祉法人 春の里 就労支援センター結	結城市	知的	就労継続支援B型	軽作業、パン製造、販売準備
200	株式会社ほーむけあ いしやま ケアホーム藍藍	下妻市	知的	生活介護	軽作業、歩行訓練
201	株式会社ほーむけあ いしやま デイサービス藍藍	下妻市	知的	その他	日中一時利用
202	下妻市社会福祉協議会 下妻市心身障害者福祉センターひばりの	下妻市	知的	生活介護	制作活動
203	特定非営利活動法人 宝山会たから学園	下妻市	知的	就労移行支援	軽作業
204	エビデンスサポート株式会社 ステップアップ筑西	筑西市	知的	就労継続支援B型	ドライフルーツ袋詰め
205	株式会社 ケアプログレス あやとりワーク筑西	筑西市	知的	就労移行支援	軽作業、農作業
206	株式会社 ケアプログレス あやとりワーク筑西	筑西市	知的	就労継続支援B型	軽作業、農作業
207	株式会社 ケアプログレス あやとりワーク筑西	筑西市	知的	生活介護	軽作業（内職）
208	合同会社KIZUNA ハッピーライフ下館駅前	筑西市	知的	就労継続支援A型	軽作業、施設外就労
209	社会福祉法人 慶育会 生活介護つどい	筑西市	知的	生活介護	余暇活動、機能訓練
210	社会福祉法人 慶育会 ワークしもだて	筑西市	知的	就労継続支援B型	ペットボトルリサイクル
211	社会福祉法人 征峯会 生活介護アルセ	筑西市	知的	生活介護	アート活動
212	社会福祉法人 征峯会 ライフサポートヒラソル	筑西市	知的	生活介護	制作活動、余暇活動、機能訓練
213	社会福祉法人 上の原学園 福祉サポートセンター樹々	筑西市	知的	生活介護	軽作業（内職）
214	障害福祉多機能型事業所 NPO法人歩実	筑西市	知的	就労継続支援B型	軽作業（内職）
215	精神科訪問看護 特化型 訪問看護ステーションあやめ筑西	筑西市	知的	その他	家庭への訪問
216	有限会社ロメオ ロメオ障害福祉サービスⅠ号館	筑西市	知的	就労継続支援B型	軽作業
217	エフピコ愛パック株式会社 茨城工場	八千代町	知的	就労継続支援A型	容器製造、包装
218	社会福祉法人 共生社 あじさい学園八千代	八千代町	知的	就労移行支援	カレンダー印刷、刺し子
219	一般社団法人Wing 生活介護・就労支援施設 やまと	桜川市	知的	就労継続支援B型	煎餅袋のシール貼り
220	社会福祉法人 桜川市社会福祉協議会 就労支援センター時計台	桜川市	知的	就労継続支援B型	農園芸
221	社会福祉法人 紫峰会 紫峰厚生園	桜川市	知的	入所	清掃、洗濯
222	医療法人 桂樹会 生活介護事業所 陽	古河市	知的	生活介護	軽作業、創作活動、運動
223	株式会社ベストスマイル ありがとうの花古河事業所	古河市	知的	生活介護	創作活動、器械トレーニング

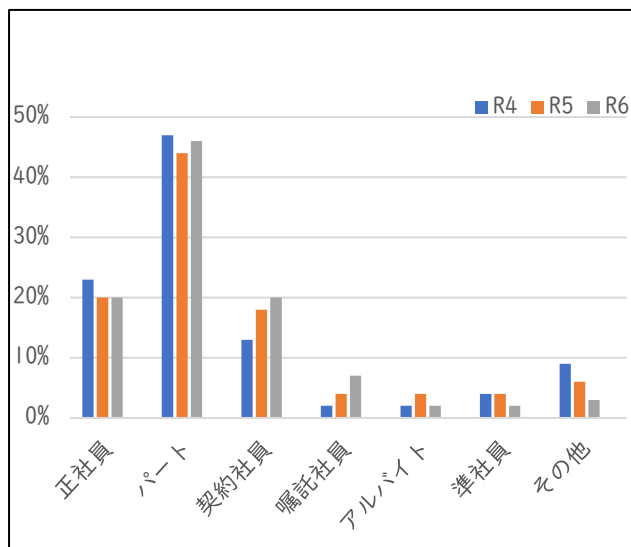
224	合同会社 大雲 みんなのおうち	古河市	知的	生活介護	創作活動、余暇活動
225	社会福祉法人 共生社 あじさい学園	古河市	知的	就労移行支援	カレンダー印刷、刺し子
226	社会福祉法人 パステル おおぞら	古河市	知的	生活介護	軽作業
227	社会福祉法人 パステル たんぽぽ	古河市	知的	就労移行支援	軽作業
228	社会福祉法人 芳香会 青嵐荘蒔のとう舎	古河市	知的	生活介護	創作活動、余暇活動
229	社会福祉法人 芳香会 芳香会病院青嵐荘療育園	古河市	知的	入所	創作活動、余暇活動
230	特定非営利活動法人 愛・LOVE・みらい みらいの翼	古河市	知的	就労移行支援	軽作業
231	特定非営利活動法人 宝山会 たから学園三和	古河市	知的	就労移行支援	軽作業
232	PROGRESS株式会社 坂東営業所	坂東市	知的	就労継続支援A型	サラダの盛り付け
233	株式会社傍楽会 ライフワーク坂東	坂東市	知的	就労継続支援B型	農作業、軽作業
234	社会福祉法人 慈光学園 慈光青年寮	坂東市	知的	就労移行支援	農園芸作業、軽作業
235	社会福祉法人 飛山の里福祉会 そうそう長沼	栃木県 二宮町	知的	生活介護	軽作業（内職）
236	AidBridge株式会社 ありがとうの花 小山事業所	栃木県 小山市	知的	生活介護	創作活動、余暇活動
237	社会福祉法人 瑞宝会 ビ・ブライト	栃木県 宇都宮市	知的	生活介護	余暇活動、創作活動
238	ソーシャルインクルー株式会社 ソーシャルインクルーホーム草加青柳	埼玉県 草加市	知的	その他	グループホーム
239	株式会社コルポート 流山おおたかの森駅前オフィス	千葉県 流山市	知的	就労移行支援	PCスキル向上のためのプログラム
240	株式会社TT associate 生活介護事業所 ゆたの木	千葉県 香取市	知的	生活介護	創作活動、自立活動
241	一般社団法人 紫宝会	千葉県 大網白里市	知的	生活介護	軽作業、余暇活動
242	株式会社ベストスマイル のだ福祉支援センター「ありがとうの花」	千葉県 野田市	知的	生活介護	創作活動、トレーニング

(4) 雇用形態の状況

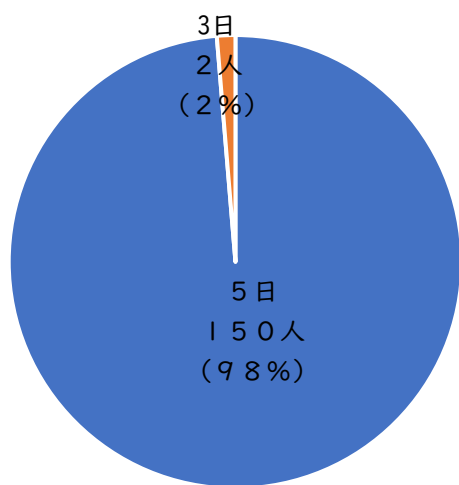
雇用形態



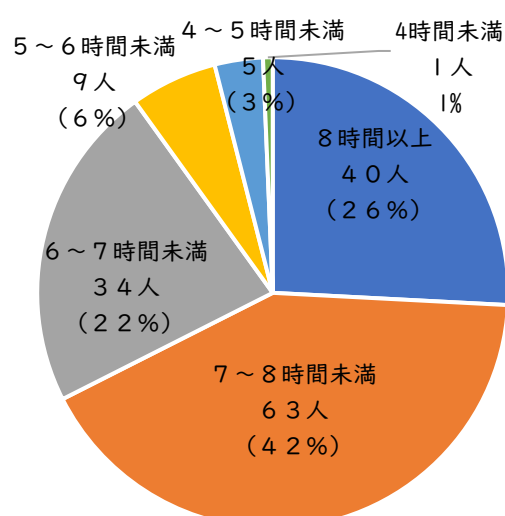
雇用形態の推移（3年間）



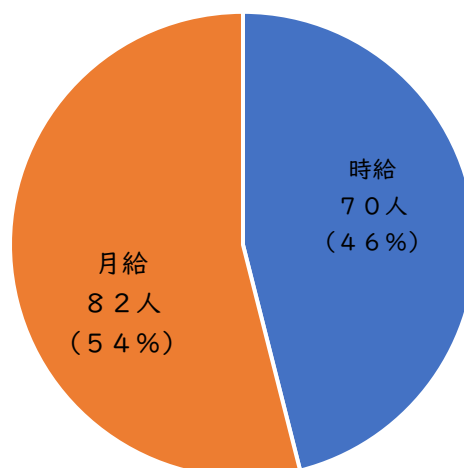
勤務日数（週）



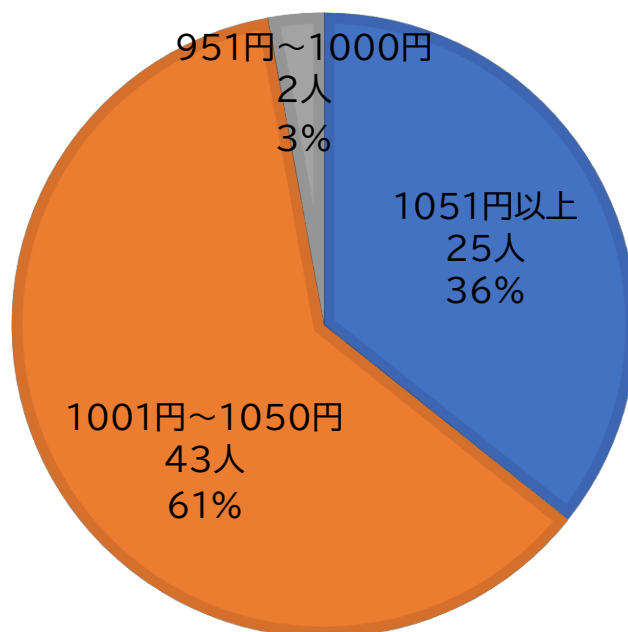
勤務時間（1日）



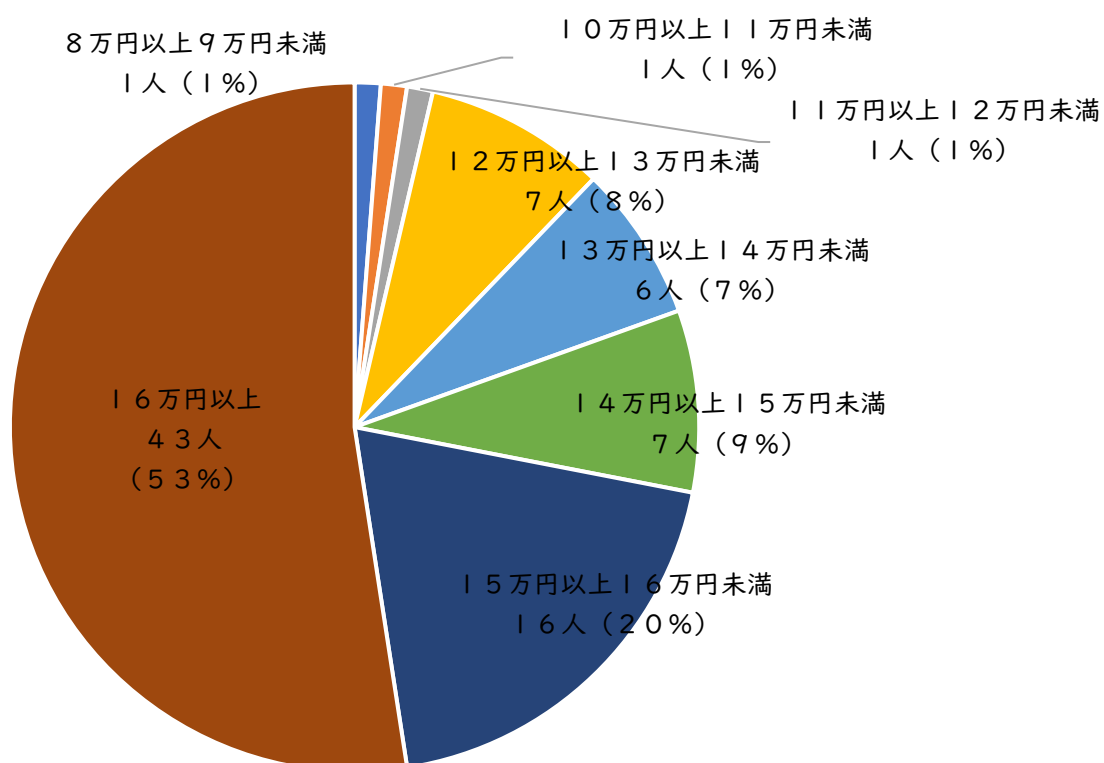
給与形態



時給内訳（70人）

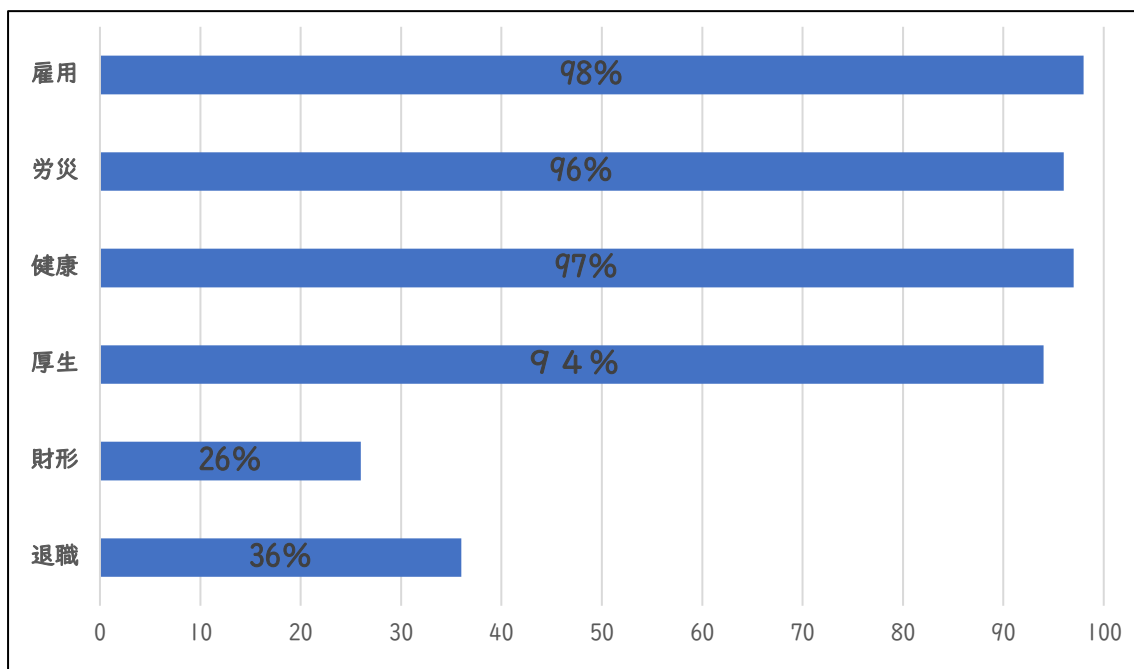


月給内訳（82人）



（５）就職者の保険等加入状況

保険等加入比率



就職者総数 152人		
	加入者数	加入比率
雇用	149人	98%
労災	146人	96%
健康	148人	97.3%
厚生年金	143人	94%
財形	40人	26.3%
退職金	54人	35.5%

3 就職者の追跡調査（専攻科を除く）

調査の対象は、各調査年度からさかのぼって過去3年間の卒業生の合計とした。

また、調査基準日については、各年度の10月1日現在とした。

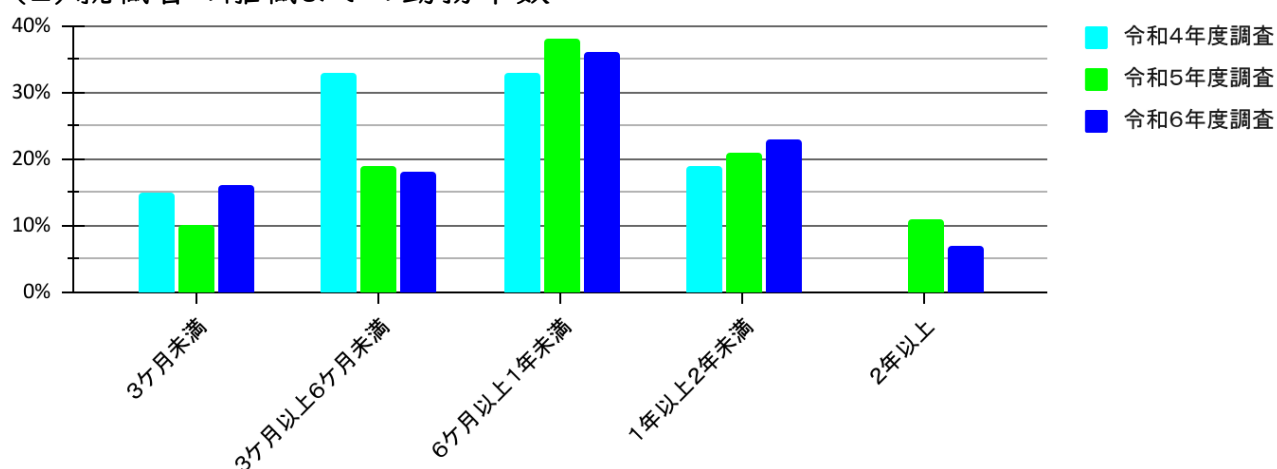
(1) 過去3年間の就職者の離職率

調査年度	調査対象者 卒業年度	のべ就職者数 (人)	離職者数 (人)	離職率 (%)
令和4年度	令和元年度 ～令和3年度	434	28	6.5
令和5年度	令和2年度 ～令和4年度	416	14	3.4
令和6年度	令和3年度 ～令和5年度	404	47	11.6

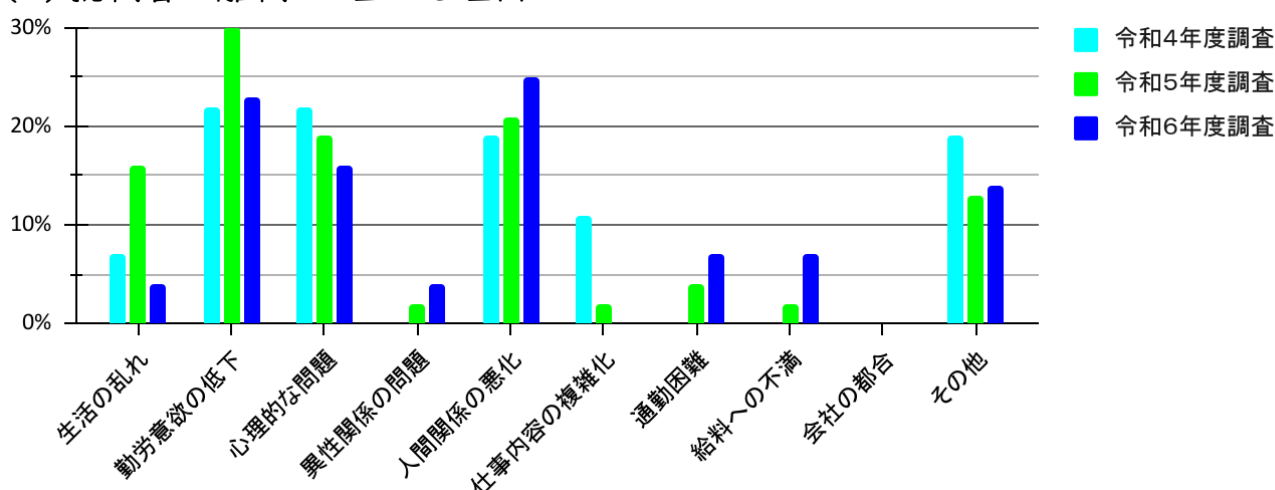
＊令和7年度調査分 詳細＊

	就職者数 (人)	離職者数 (人)	離職率(%)
令和4年度卒業生	142	28	19.7
令和5年度卒業生	118	11	9.3
令和6年度卒業生	116	5	3.3

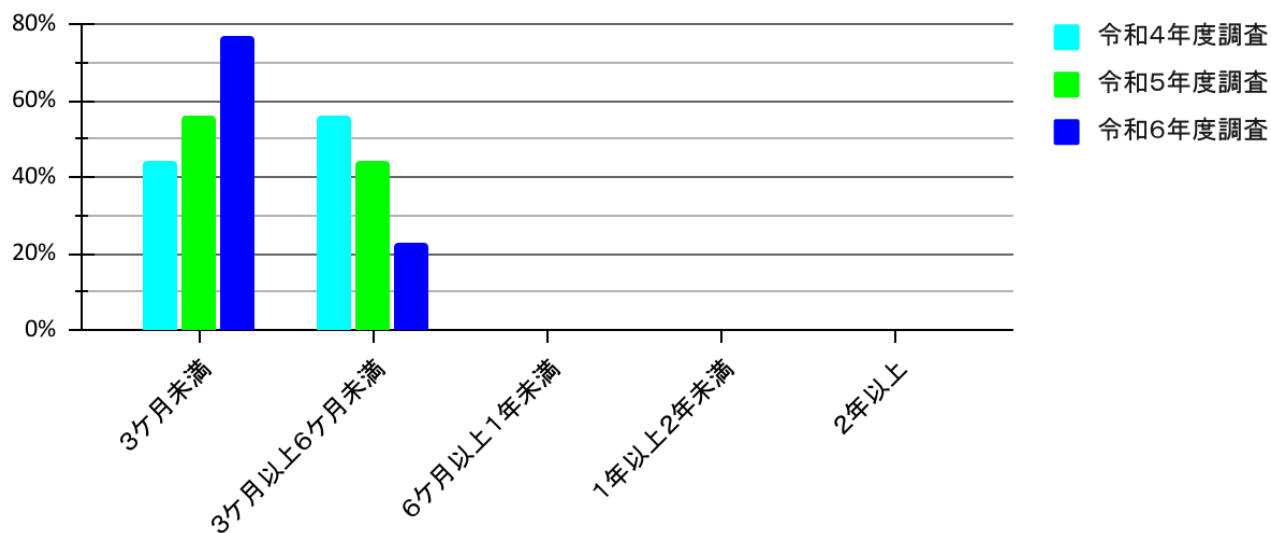
(2) 就職者の離職までの勤務年数



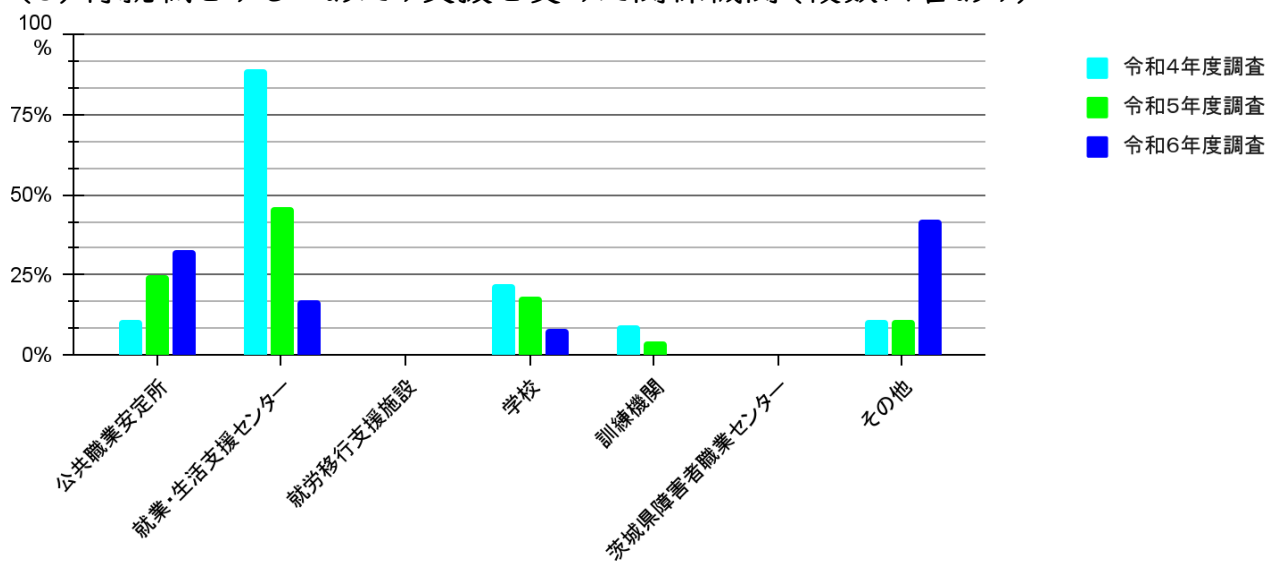
(3) 就職者の離職した主たる理由



(4) 離職から再就職までの期間



(5) 再就職をするにあたり支援を受けた関係機関(複数回答あり)



就職者追跡調査レポート ～数字から見える卒業生たちの「変化」と「課題」～

今年度実施した「就職者の追跡調査」の結果の数字を紐解くと、離職率の上昇という心配な面だけでなく、卒業生たちが社会の中でたくましく順応しようとしている「変化」も見えてきました。

結果の概要と、そこから見えてくる今後の指導のヒントを共有します。

1. 調査結果のハイライト

① 離職率は上昇傾向、特に「3 年目」が鬼門？

今年度の全体の離職率は 11.6% となり、昨年度 (3.4%) や一昨年度 (6.5%) と比較して高くなっています。特に目立つのが、卒業して 3 年が経つ「令和 4 年度卒業生」の離職率 (19.7%) です。一方で、直近の卒業生 (R6 卒) は 3.3% と落ち着いています。

② つまずきの壁は「半年過ぎてから」

就職してすぐに辞めるケースよりも、仕事に慣れてきた「6 ヶ月以上 1 年未満」の時期に離職が増加しています。この時期のケアが定着のカギと言えそうです。

③ 離職理由のトップは「人間関係」へ

これまでの主な理由だった「勤労意欲の低下 (約 23%)」を上回り、今回は「人間関係の悪化 (約 25%)」が最も多い理由となりました。仕事そのものよりも、職場の対人関係に苦戦している様子がうかがえます。

④ 【朗報】再就職までのスピードが劇的に向上！

ここが今回の一番のポジティブな変化です。離職した人のうち、なんと約 8 割が「3 ヶ月未満」で再就職を果たしています。令和 4 年度調査では 4 割程度だったことを考えると、「辞めてもすぐに次を見つける力」が確実に育っている (あるいは社会が柔軟になっている) と言えます。

2. データから考える今後の指導(提言)

今回の結果から、これからのキャリア教育において大切にしたい 3 つの視点が見えてきました。

視点 1: 「辞めない力」だけでなく「次を見つける力」も

離職率が上がっても再就職が早いという現状は、生徒たちが「合わない場所から脱出し、リスタートする力 (レジリエンス)」を身につけている証拠とも言えます。「長く働き続ける」指導は基本です

が、万が一のために「ハローワークの使い方」や「相談機関への頼り方」を具体的に伝えておくことが、彼らの強力なお守りになります。

視点 2:SST は「関係維持」へシフト

「挨拶・返事」などの初期適応スキルは定着しています。今後は、就職後半年以降のトラブルを見越して、「苦手な人との距離の取り方」や「困った時の SOS の出し方」など、人間関係を"維持"するための泥臭いスキル指導が必要です。

視点 3:「余暇」が「働く意欲」を支える

離職理由の上位にある「意欲の低下」を防ぐには、職場以外の生活の充実が不可欠です。「給料を何に使うか」「休日の楽しみ方」といったライフキャリア教育の充実が、結果として「明日も仕事を頑張ろう」というエネルギーにつながります。